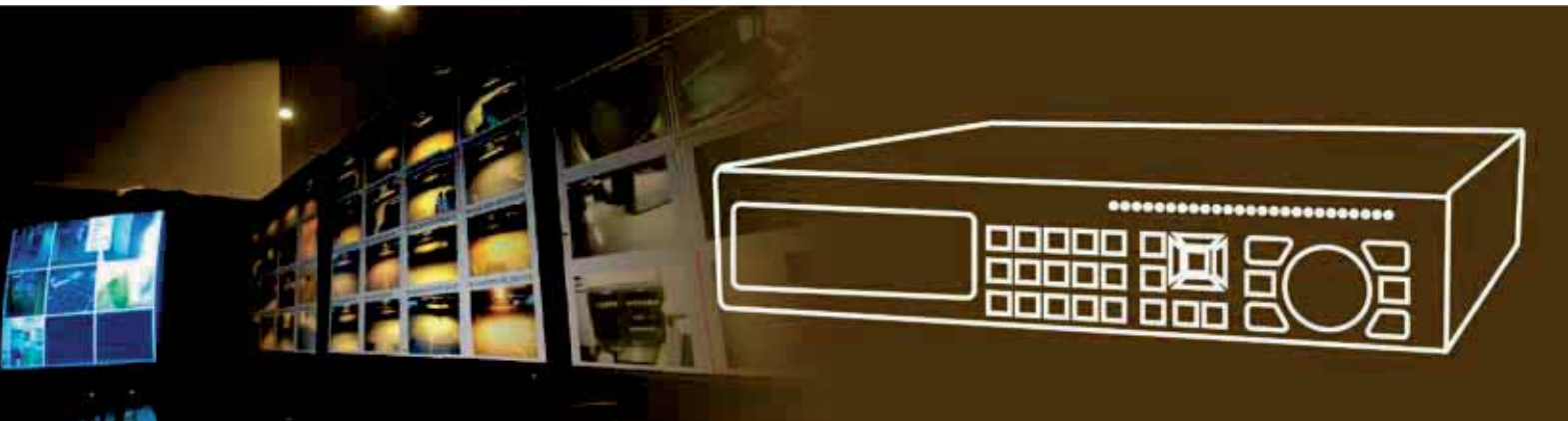


STANDALONE DVR Series



DVR

El DVR constituye el corazón de cualquier sistema de CCTV.

Toda la información transmitida por las cámaras se almacena en el DVR, que captura la señal de video transmitida por la cámara, la convierte y la guarda en formato digital. Por lo tanto, cuando se analiza la resolución de imagen en un sistema de CCTV, la calidad del DVR no es menos importante que la de las cámaras. Es más, como todos los datos de grabación se guardan en el DVR y son sobre escritos constantemente, el DVR debe ser un equipo estable y de funcionamiento preciso.

Todos los DVRs de PROVISSION-ISR han sido diseñados y fabricados de acuerdo al conocimiento y la experiencia acumulada a lo largo de muchos años por el fabricante. Todos ellos disponen del formato de compresión H.264 con objeto de ofrecer la máxima calidad de imagen empleando el mínimo espacio posible de almacenamiento.

En la fabricación de los DVR, PROVISSION-ISR utiliza los componentes de mayor calidad, y los adapta para su uso en una amplia gama de situaciones y aplicaciones. Todos los DVRs son testados antes de su suministro para garantizar su perfecto funcionamiento incluso en situaciones de máxima exigencia con el interface gráfico corriendo bajo el control de su potente microprocesador.

Todos los DVRs incluyen salida digital VGA y HDMI para monitor, salida de video analógico, entrada/salida de audio, RS-485 para control del PTZ y conexiones de entrada/salida de alarma. También soporta una potente función de red para la monitorización remota, programación remota y aplicación para dispositivo móvil para supervisión remota.

HD-SDI DVR's

Esta serie de DVRs es la más avanzada de la gama y garantiza la mejor resolución con los máximos detalles y completas funciones de búsqueda. La resolución es 6 veces mejor que la ofrecida por la serie D1, por lo que esta serie es la que mejor se adapta a aquellas aplicaciones en las que es necesario contar con la máxima resolución (1080P) y una visión definida incluso de aquellos objetos situados lejos de la cámara.

La serie HD-SDI consta de dos líneas de producto (tiempo real y convencional) e incluye DVRs de 4, 8 y 16 canales, así como equipos híbridos (HD-SDI de 4 canales + 4 canales D1).

D1 DVR's

Esta serie de DVRs D1 a tiempo real es la solución perfecta para sistemas de video vigilancia que precisan de una gran resolución.

La grabación en D1 proporciona una resolución 4 veces superior a la que se obtiene en formato CIF, lo que significa que se consiguen 4 veces más pixels por objeto y, por tanto, es más fácil el reconocimiento de los objetos capturados en la imagen.

La serie D1 incluye DVRs de 4, 8 y 16 canales que se adaptan perfectamente a cualquier tipo de instalación (comercial, residencial, oficinas, hoteles, etc.).

CIF DVR's

Esta serie de es el nivel más básico de DVRs y una solución perfecta para instalaciones sencillas en las que se precise un equipo económico pero con un funcionamiento seguro y estable.

La serie CIF incluye DVRs de 8, 16, 24 y 32 canales.



DVRs de Provision ISR

Existen distintos tipos de formatos que se refieren al tamaño final de las imágenes grabadas. Estos formatos son: CIF, D1, 960H, 720P y 1080P. Más abajo se muestra una misma imagen capturada en 5 resoluciones distintas. Como puede comprobar, cuanto más pequeña es la imagen menos detalles contiene. Cuando se precisa una imagen que muestre gran cantidad de detalles, el formato HD-SDI es el más adecuado.

Entendiendo las diferentes resoluciones:



NUEVOS DVRs 960H

Obtenga una imagen un 36% mayor que en D1



Introducción:

Los nuevos DVRs 960H ofrecen una resolución un 36% superior en comparación a la ofrecida en D1 a un ratio 16:9.

Actualmente, con la resolución mejorada de los sensores de cámaras analógicas y el mayor aprovechamiento de los recursos tecnológicos que permiten generar más de 700TVL, el DVR 960H constituye sin duda la mejor elección posible. Aunque las imágenes sean capturadas por cámaras de alta resolución, cuando éstas son almacenadas en un DVR D1 la resolución de las mismas está limitada al formato D1, que ofrece un máximo de 704 píxeles en horizontal, de modo que todo lo que esté por encima de esta resolución es desechado por el DVR. Con el DVR 960H se obtienen 960 píxeles en horizontal, por lo que las imágenes en alta resolución capturadas son a su vez almacenadas en el DVR en alta resolución.

Un sensor diseñado para obtener la mejor relación calidad/precio. Con el nuevo sensor SIGHT 760H se obtienen unos colores de excelente calidad con imágenes de alta resolución.

¿Por qué 960H?

Grabación con mayor resolución: Las cámaras y DVRs que pueden grabar a esta resolución ofrecen una calidad superior de imágenes que son un 36% mayores que en D1 y un 500% superiores que en CIF.

Mejor calidad de imagen: La grabación de imágenes de mayor tamaño también permite disponer de un mayor grado de detalle en las mismas, ya que éstas son más definidas. Así es mucho más sencillo distinguir entre objetos que se encuentran muy próximos unos de otros.

Ajustado a la realidad: La resolución 960H crea una imagen que no necesita ser ampliada para ajustarse a la anchura de los monitores actuales.

Compatibilidad: Los DVRs 960H emplean estándares analógicos (CVBS) por lo que son compatibles con las cámaras analógicas.

CARACTERÍSTICAS PRINCIPALES DVR

RED



Vista Remota



Configuración de Menu DVD Remota



Playback Remoto



Backup Remoto

- Soporta IP estático, DDNS, PPOE, DHCP.
- Compatible con XP / VISTA / Win7.
- Conexión rápida.
- Doble stream.
- Señal de video y audio en remoto.
- Menú de fecha u hora para reproducción.
- Visionado de grabaciones de todos los canales simultaneamente.
- Captura de fotos.
- Configuración de color.
- Configuración completa de la unidad en forma remota.
- Audio bidireccional.
- Actualización Remota.

CMS



Interface CMS

- Programa CMS gratuito-Software de gestión cuya principal función es centralizar todos los dispositivos juntos y realizar manejo de parametros y autorizaciones.
- Hasta 64 cámaras en una sola pantalla y conexión de hasta 100 instalaciones distintas y hasta 1024 cámaras.
- CMS tiene 3 opciones principales.
 - Ver sitios en vivo.
 - Configuración de equipos.
 - Búsqueda de video, grabaciones y backup.

CARACTERÍSTICAS PRINCIPALES DVR

Pantalla Principal



- Imágen clara y cristalina
- Interface de fácil manejo
- Conexión rápida para grabación
- Teclado virtual completo
- Control de preposicionamiento, cruceo, rastreo y auto scaneo
- Control de audio
- PTZ Virtual
- Audio bidireccional

Ajustes Básicos y en Vivo



- Resolución VGA superior a 1280X1024
- Nombre del dispositivo e identificación editable
- Configuración del idioma
- DST
- Nombre de canal editable
- Soporta canal de seguridad para ocultar imagen/nombre
- Ajuste de color
- Punto de salida y fijación de tiempo programables
- Máscara de 3 areas por canal

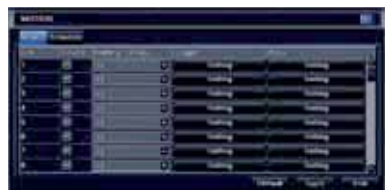
Grabación



- Resolución CIF (D1 para FPS más bajos)
- Diferente calidad de video para vista remota
- Selección de retio de frames para cada canal
- Grabación de audio (4 audios disponibles)
- Fecha/hora en la pantalla
- Programación fácil y gráfica de calendarios con el ratón
- Función de captura de imagen

CARACTERÍSTICAS PRINCIPALES DVR

ALARMA Y MOVIMIENTO



- Detección de movimiento Multi zona
- Sensibilidad de movimiento
- Grabación Pre/Post Alarma
- Más de 16 entradas de Alarma y 4 salidas de Alarma
- Alarma de pérdida de señal de video
- Alarma Full HDD
- Grabación de movimiento, Alarma, PTZ, zumbador, pantalla completa
- Notificación por E-mail con captura de imagen

REPRODUCCIÓN Y BACKUP



- Búsqueda inteligente (Hora, eventos, archivos)
- Reproducción en tiempo real para el canal completo
- Soporta borrado y bloqueo de archivos grabados
- Barra de arrastrado para reproducción rapida
- Back Up en formato AVI
- Back up rapido en USB/DVD-RW con reproductor DVD incluido
- Modificación del color de la imagen
- Zoom Digital

TELEFONOS MÓVILES



- Compatible con Pocket PC, Telefono, Windows Mobile, Symbian, iPhone, Google phone, Blackberry
- Permite vision en vivo y control PTZ
- Visionado de 4 canales
- Visionado de varias instalaciones
- Audio

Provision CAM

Aplicación para iPhone / Android



- Muestra imágenes en vivo en modo de visualización multi-canal o de canal único.
- Soporta audio bidireccional.
- Grabación local de imagen con reproducción en el SmartPhone
- Opción de almacenamiento de fotogramas.
- Reproducción remota con búsqueda inteligente.
- Configuración remota del sistema.
- Listado de servidores.
- Control PTZ.
- Ajuste de color.



Indicación de estado
Arrastrar cámara

Visionado en vivo

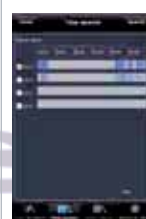
La aplicación SuperLivePro muestra las imágenes de sus cámaras en diversos modos de visualización (múltiples canales o canal único). La pantalla de visionado en vivo incluye indicación mediante iconos de colores del estado de la cámara. Esta aplicación le permite arrastrar de manera sencilla cualquier cámara y mostrarla en cualquier ubicación que desee.



Audio on
Presionar para escuchar
Presionar para hablar

Audio bidireccional

Esta aplicación el usuario puede escuchar y hablar con la instalación en la que se encuentran ubicadas las cámaras. (Se debe conectar al DVR un micrófono y un altavoz)



Búsqueda inteligente
Métodos diferentes

Grabación y reproducción de video

Mientras el usuario ve las imágenes de sus cámaras puede iniciar una grabación de las imágenes de cualquiera de las cámaras en el iPhone en cualquier momento clicando sobre el icono REC. Posteriormente puede reproducir el archivo guardado en el iPhone.



Save snap shot
display

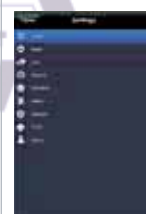
Captura de fotogramas

Esta aplicación permite congelar la imagen y almacenarla en el iPhone mediante un simple click.



Reproducción remota con búsqueda inteligente

La aplicación SuperLivePro permite al usuario poder reproducir en el iPhone archivos guardados en el DVR ubicado en la instalación. Esta función incorpora la búsqueda avanzada por hora, evento o lista de archivos.



Acceso total a las
funciones del DVR

Ajuste del DVR

Remotamente se pueden controlar la programación realizada en el DVR



Lista de servidores

Permite el almacenamiento de una lista de diferentes instalaciones para disponer de un acceso sencillo a las mismas, incluyendo una fotografía de cada instalación para facilitar su identificación.



Control PTZ

La aplicación SuperLivePro posibilita el control de los domos PTZ motorizados desde el SmartPhone.



Ajuste de colores

Permite realizar ajustes remotamente de colores, brillo y otros aspectos para conseguir la mejor calidad posible de imagen.

4 Canales

HD-SDI 1080 Tiempo Real

SA-4100SDI (1080)



Panel Frontal



Panel Posterior



Especificaciones

MODELO		SA-4100SDI
Sistema	Formato de compresión	Baseline H.264
	Sistema Operativo	Embedded Linux
Video	Entrada	4CH HD-SDI BNC
	Salida	VGA, CVBS
	Salida Avanzada	HDMI• Spot
Audio	Entrada	4CH
	Salida	1CH
	Audio duplex	Si
Grabación	Grabación Tiempo Real	4CH HD-SDI Real-Time
	HD-SDI	120FPS (NTSC)/100FPS (PAL)
	D1	No
	CIF	No
	Modo Grabación	Schedule, Manual, Motion, Sensor
Reproducción	Canal Reproducción	16CH
	Modo de Búsqueda	Time, Event, File Management
Backup	Memoria USB	1 USB 2.0 port
	Copiaora de DVD	Opcional
	Formatos para Backup	DAT or AVI
Aplicación Remota	Dual Stream	Master Stream 1-25/30FPS@1080P, Sub-Stream 1-25/30FPS@CIF
	Navegador Web	IE, Chrome, Safari, Firefox (Mac OS, Windows XP/Vista/7/8)
	CMS	Si
	Aplicaciones 3G	Super Live Pro HD for iPad/iPhone/Blackberry/Android/Symbian/Windows Mobile
Alarma	Entrada de Alarma	4
	Salida de Alarma	1
Almacenaje	HDD	3SATA
	E-SATA	No
PTZ	Conexión	1*RS-485
	PTZ Protocolo	Pelco D, Pelco P, Samsung, Visca, Liin, Minking, Neon, Star, Vido, DSCP, RM110, HY
Red	Ethernet	1000 Mbps (RJ-45)
	Protocolo	TCP/IP, DHCP, DDNS, NTP, SMTP
Otros	Dimensiones	386*330*125
	IR Control Remoto	Si
	Fuente de alimentación	12v/4A
	Temperatura de Opreac.	0• -50• •

4 Canales

HD-SDI 720P Tiempo real

SA-4100SDI-E (1U)



Panel Frontal



Panel Posterior



Especificaciones

MODELO		SA-4100SDI-E (1U)
Sistema	Formato de compresión	Advanced H.264
	Sistema Operativo	Embedded Linux
Video	Entrada	4CH HD-SDI BNC
	Salida	VGA, CVBS
	Salida Avanzada	HDMI
Audio	Entrada	4CH
	Salida	1CH
	Audio duplex	No
Grabación	Grabación Tiempo Real	4CH HD-SDI Quarter Real-Time
	HD-SDI	30FPS (NTSC)/25FPS (PAL)
	D1	No
	CIF	No
	Modo Grabación	Schedule, Manual, Motion, Sensor
Reproducción	Canal Reproducción	4CH
	Modo de Búsqueda	Time, Event, File Management
Backup	Memoria USB	1 USB 2.0 Port
	Copiadora de DVD	Opcional
	Formato para Backup	AVI/DAT
Aplicación Remota	Dual Stream	Master Stream 1-6/7FPS@1080P, Sub-Stream 1-6/7FPS@CIF
	Navegador Web	IE, Chrome, Safari, Firefox (Mac OS, Windows XP/Vista/7/8)
	Master Stream en red	Si
	CMS	Si
	Aplicaciones 3G	Super Live Pro HD for iPad/iPhone/Blackberry/Android/Symbian/Windows Mobile
	Acceso de usuarios	10 Users Online with Professional Authority Management
Alarma	Entrada de Alarma	4
	Salida de Alarma	1
Almacenaje	HDD	2 SATA
	E-SATA	No
PTZ	Conección	1xRS-485
	PTZ Protocolo	Pelco D, Pelco P, Samsung, Visca, Lilin, Minking, Neon, Star, Vido, DSCP, RM110, HY
	PTZ Control	Pan, Tilt, Zoom, Preset, Cruise, Scan, Iris, Focus
Red	Ethernet	1000 Mbps (RJ-45)
	Protocolo	TCP/IP, DHCP, DDNS, NTP, SMTP
Otros	Dimensiones	W300xD260xH55mm
	IR Control Remoto	Si
	Fuente de alimentación	12V/4A
	Temperatura de Opreac.	0-50 •

4 Canales

HD-SDI 720P Tiempo real (Económico)

SA-4100SDI-EX



Panel Frontal



Panel Posterior



Especificaciones

MODELO		SA-4100SDI-EX
Sistema	Formato de compresión	Advanced H.264
	Sistema Operativo	Embedded Linux
Video	Entrada	4CH HD-SDI BNC
	Salida	VGA, CVBS
	Salida Avanzada	HDMI
Audio	Entrada	4CH
	Salida	1CH
	Audio duplex	No
Grabación	Grabación Tiempo Real	4CH HD-SDI Quarter Real-Time
	HD-SDI	30FPS (NTSC)/25FPS (PAL)
	D1	No
	CIF	No
	Modo Grabación	Schedule, Manual, Motion, Sensor
Reproducción	Canal Reproducción	4CH
	Modo de Búsqueda	Time, Event, File Management
Backup	Memoria USB	1 USB 2.0 Port
	Copiadora de DVD	Opcional
	Formato para Backup	AVI/DAT
Aplicación Remota	Dual Stream	Master Stream 1-6/7FPS@1080P, Sub-Stream 1-6/7FPS@CIF
	Navegador Web	IE, Chrome, Safari, Firefox (Mac OS, Windows XP/Vista/7/8)
	Master Stream en red	Si
	CMS	Si
	Aplicaciones 3G	Super Live Pro HD for iPad/iPhone/Blackberry/Android/Symbian/Windows Mobile
	Acceso de usuarios	10 Users Online with Professional Authority Management
Alarma	Entrada de Alarma	NO
	Salida de Alarma	NO
Almacenaje	HDD	2 SATA
	E-SATA	No
PTZ	Conección	1xRS-485
	PTZ Protocolo	Pelco D, Pelco P, Samsung, Visca, Lilin, Minking, Neon, Star, Vido, DSCP, RM110, HY
	PTZ Control	Pan, Tilt, Zoom, Preset, Cruise, Scan, Iris, Focus
Red	Ethernet	1000 Mbps (RJ-45)
	Protocolo	TCP/IP, DHCP, DDNS, NTP, SMTP
Otros	Dimensiones	W300xD260xH55mm
	IR Control Remoto	Si
	Fuente de alimentación	12V/4A
	Temperatura de Opreac.	0-50• •

4 Canales

960H

SA-4100SHE (960H)

SA-4100SHX (960H)



89



Panel Frontal



Panel Posterior



SA-4100SHE

Especificaciones

MODEL		SA-4100SHE	SA-4100SHX
Sistema	Formato de compresión	Baseline H.264	
	Sistema Operativo	Embedded Linux	
Video	Entrada	4CH Standard BNC	
	Salida	VGA, CVBS	
	Salida Avanzada	HDMI Spot	
Audio	Entrada	4CH	2CH
	Salida	1CH	
	Audio Duplex	Yes	
Grabación	Real-Time Recording	4CH 960H Real-Time	
	HD-SDI	No	
	960H	100/120 FPS (Total)	
	D1	100/120 FPS (Total)	
	CIF	100/120 FPS (Total)	
	Modo Grabación	Schedule, Manual, Motion, Sensor	
Repro- ducción	Canal Reproducción	4CH	
	Modo de Búsqueda	Time, Event, File Management	
Backup	Memoria USB	1 USB2.0 port	
	Copiador de DVD	No	
	Formatos para Backup	DAT or AVI	
Aplicación	Dual Stream	Master stream: 1-25/30 FPS @960H	Network stream: 1-25/30 FPS @CIF
	Navegador Web	IE, Chrome, Safari, Firefox (Mac OS, Windows XP/Vista/7/8)	
	Master Stream en red	Yes	
	CMS	Yes	
Remota	Aplicaciones 3G	ProvisionCAM for iPad/iPhone/Blackberry/Android/Symbian/Windows Mobile	
	Acceso de usuarios	10 users online with professional authority management	
Alarma	Entrada de Alarma	4CH	No
	Salida de Alarma	1CH	No
Almace- naje	HDD	1SATA (3TB)	
	E-SATA	No	
PTZ	Conexión	1 x RS485	
	PTZ Protocolo	Pelco D, Pelco P, Samsung, Visca	
	PTZ Control	Pan, Tilt, Zoom, Preset, Cruise, Scan, Iris, Focus	
Red	Ethernet	100 Mbps (RJ-45)	
	Protocolo	TCP/IP, DHCP, DDNS, NTP, SMTP	
Otros	Dimensiones	300(W) x 260(D) x 55(H) mm	
	IR Control Remoto	Yes	
	Fuente de alimentación	DC12V/2A	
	Temperatura de Opreac.	0°C ~50°C	

8 Canales

HD-SDI 1080P Tiempo Real

SA-8200SDI (1U)



Panel Frontal



Panel Posterior



Especificaciones

MODELO		SA-8200SDI (1U)
Sistema	Formato de compresión	High Profile H.264
	Sistema Operativo	Embedded Linux
Video	Entrada	8CH HD-SDI BNC
	Salida	VGA, CVBS
	Salida Avanzada	HDMI
Audio	Entrada	8CH
	Salida	1CH
	Audio duplex	Si
Grabación	Grabación Tiempo Real	8CH HD-SDI Real-Time
	HD-SDI	240FPS (NTSC)/200FPS (PAL)
	D1	No
	CIF	No
	Modo Grabación	Schedule, Manual, Motion, Sensor
Reproducción	Canal Reproducción	4CH
	Modo de Búsqueda	Time, Event, File Management
Backup	Memoria USB	1 USB 2.0 Port
	Copiadora de DVD	Opcional
	Formatos para Backup	AVI/DAT
Aplicación Remota	Dual Stream	Master Stream 1-25/30FPS@1080P, Sub-Stream 1-25/30FPS@CIF
	Navegador web	IE, Chrome, Safari, Firefox (Mac OS, Windows XP/Vista/7/8)
	Master Stream em red	Si
	CMS	Si
	Aplicaciones 3G	Super Live Pro HD for iPad/iPhone/Blackberry/Android/Symbian/Windows Mobile
	Acceso de usuarios	10 Users Online with Professional Authority Management
Alarma	Entrada de Alarma	8
	Salida de Alarma	4
Almacenaje	HDD	8 SATA
	E-SATA	2 E-SATA
PTZ	Conección	1xRS-485
	PTZ Protocolo	Pelco D, Pelco P, Samsung, Visca, Lilin, Minking, Neon, Star, Vido, DSCP, RM110, HY
	PTZ Control	Pan, Tilt, Zoom, Preset, Cruise, Scan, Iris, Focus
Red	Ethernet	1000 Mbps (RJ-45)
	Protocolo	TCP/IP, DHCP, DDNS, NTP, SMTP
Otros	Dimensiones	W550XD535XH155
	IR Control Remoto	Si
	Fuente de alimentación	100/220AC
	Temperatura de Opreac.	0-50° •

8 Canales

HD-SDI 720P Tiempo Real

SA-8200SDI-E (1U)



Panel Frontal



Panel Posterior



Especificaciones

MODELO		SA-8200SDI-E (1U)
Sistema	Formato de compresión	High Profile H264
	Sistema Operativo	Embedded Linux
Video	Entrada	8CH HD-SDI BNC
	Salida	VGA, CVBS
	Salida Avanzada	HDMI
Audio	Entrada	4CH
	Salida	1CH
	Audio duplex	Si
Grabación	Grabación Tiempo Real	8CH HD-SDI Real-Time
	HD-SDI	120FPS (NTSC)/100FPS (PAL)
	D1	No
	CIF	No
	Modo Grabación	Schedule, Manual, Motion, Sensor
Reproducción	Canal Reproducción	4CH
	Modo de Búsqueda	Time, Event, File Management
Backup	Memoria USB	1 USB 2.0 Port
	Copiadora de DVD	Opcional
	Formato para Backup	AVI/DAT
Aplicación Remota	Dual Stream	Master Stream 1-12/15FPS@1080P, Sub-Stream 1-12/15FPS@CIF
	Navegador Web	IE, Chrome, Safari, Firefox (Mac OS, Windows XP/Vista/7/8)
	Master Stream en red	Si
	CMS	Si
	Aplicaciones 3G	Super Live Pro HD for iPad/iPhone/Blackberry/Android/Symbian/Windows Mobile
	Acceso de usuarios	10 Users Online with Professional Authority Management
Alarma	Entrada de Alarma	4
	Salida de Alarma	1
Almacenaje	HDD	2 SATA
	E-SATA	No
PTZ	Conexión	1xRS-485
	PTZ Protocolo	Pelco D, Pelco P, Samsung, Visca, Lilin, Minking, Neon, Star, Vido, DSCP, RM110, HY
	PTZ Control	Pan, Tilt, Zoom, Preset, Cruise, Scan, Iris, Focus
Red	Ethernet	1000 Mbps (RJ-45)
	Protocolo	TCP/IP, DHCP, DDNS, NTP, SMTP
Otros	Dimensiones	W430xD420xH90mm
	IR Control Remoto	Si
	Fuente de alimentación	12V/4A
	Temperatura de Opreac.	0-50° •

8 Canales

HD-SDI 720P Tiempo Real (Económico)

SA-8200SDI-EX



Panel Frontal



Panel Posterior



Especificaciones

MODELO		SA-8200SDI-EX
Sistema	Formato de compresión	High Profile H264
	Sistema Operativo	Embedded Linux
Video	Entrada	8CH HD-SDI BNC
	Salida	VGA, CVBS
	Salida Avanzada	HDMI
Audio	Entrada	4CH
	Salida	1CH
	Audio duplex	Si
Grabación	Grabación Tiempo Real	8CH HD-SDI Real-Time
	HD-SDI	120FPS (NTSC)/100FPS (PAL)
	D1	No
	CIF	No
	Modo Grabación	Schedule, Manual, Motion, Sensor
Reproducción	Canal Reproducción	4CH
	Modo de Búsqueda	Time, Event, File Management
Backup	Memoria USB	1 USB 2.0 Port
	Copiadora de DVD	Opcional
	Formato para Backup	AVI/DAT
Aplicación Remota	Dual Stream	Master Stream 1-12/15FPS@1080P, Sub-Stream 1-12/15FPS@CIF
	Navegador Web	IE, Chrome, Safari, Firefox (Mac OS, Windows XP/Vista/7/8)
	Master Stream en red	Si
	CMS	Si
	Aplicaciones 3G	Super Live Pro HD for iPad/iPhone/Blackberry/Android/Symbian/Windows Mobile
Alarma	Acceso de usuarios	10 Users Online with Professional Authority Management
Almacenaje	Entrada de Alarma	NO
	Salida de Alarma	NO
	HDD	2 SATA
PTZ	E-SATA	No
	Conexión	1xRS-485
	PTZ Protocolo	Pelco D, Pelco P, Samsung, Visca, Lilin, Minking, Neon, Star, Vido, DSCP, RM110, HY
Red	PTZ Control	Pan, Tilt, Zoom, Preset, Cruise, Scan, Iris, Focus
	Ethernet	1000 Mbps (RJ-45)
Otros	Protocolo	TCP/IP, DHCP, DDNS, NTP, SMTP
	Dimensiones	W430xD420xH90mm
	IR Control Remoto	Si
	Fuente de alimentación	12V/4A
	Temperatura de Opreac.	0-50° •

960H

SA-8200SH(1U) 960H



Panel Frontal



Panel Posterior



Especificaciones

MODEL		SA-8200SH (1U)
Sistema	Formato de compresión	High Profile H.264
	Sistema Operativo	Embedded Linux
Video	Entrada	8CH Standard BNC
	Salida	VGA, CVBS
	Salida Avanzada	HDMI, Spot
Audio	Entrada	4CH
	Salida	1CH
	Audio Duplex	Yes
Grabación	Real-Time Recording	8CH 960H Real-Time
	HD-SDI	No
	960H	240FPS (NTSC)/200FPS (PAL)
	D1	240FPS (NTSC)/200FPS (PAL)
	CIF	240FPS (NTSC)/200FPS (PAL)
	Modo Grabación	Schedule, Manual, Motion, Sensor
Repro- ducción	Canal Reproducción	8CH
	Modo de Búsqueda	Time, Event, File Management
Backup	Memoria USB	1 USB 2.0 Port
	Copiador de DVD	Optional
	Formatos para Backup	AVI/DAT
Aplicación	Dual Stream	Master Stream 1-25/30FPS@960H, Sub-Stream 1-25/30FPS@CIF
	Navegador Web	IE, Chrome, Safari, Firefox (Mac OS, Windows XP/Vista/7/8)
	Master Stream en red	Yes
	CMS	Yes
Remota	Aplicaciones 3G	ProvisionCAM for iPad/iPhone/Blackberry/Android/Symbian/Windows Mobile
	Acceso de usuarios	18 Users Online with Professional Authority Management
Alarma	Entrada de Alarma	8
	Salida de Alarma	1
Almace- naje	HDD	2 SATA (3TB)
	E-SATA	No
PTZ	Conexión	1xRS-485
	PTZ Protocolo	Pelco D, Pelco P, Samsung, Visca
	PTZ Control	Pan, Tilt, Zoom, Preset, Cruise, Scan, Iris, Focus
Red	Ethernet	1000 Mbps (RJ-45)
	Protocolo	TCP/IP, DHCP, DDNS, NTP, SMTP
Otros	Dimensiones	W430xD420xH90mm
	IR Control Remoto	Yes
	Fuente de alimentación	12V/4A
	Temperatura de Opreac.	0°C ~50°C

8 Canales

D1/960H

SA-8200HDE (960H)

SA-8200HDX (960H)



HDMI

Panel Frontal



Panel Posterior



SA-8200HDE

Especificaciones

MODELO		SA-8200HDE	SA-8200HDX
Sistema	Formato de compresión	Baseline H.264	
	Sistema Operativo	Embedded Linux	
Video	Entrada	8CH Standard BNC	
	Salida	VGA,CVBS	
	Salida Avanzada	HDMI Spot	
Audio	Entrada	4CH	2CH
	Salida	1CH	
	Audio Duplex	Yes	
Grabación	Real-Time Recording	8CH D1 Real-Time	
	HD-SDI	No	
	960H	120FPS (NTSC)/100FPS (PAL)	
	D1	240FPS (NTSC)/200FPS (PAL)	
	CIF	240FPS (NTSC)/200FPS (PAL)	
	Modo Grabación	Schedule, Manual, Motion, Sensor	
Repro- ducción	Canal Reproducción	8CH	
	Modo de Búsqueda	Time, Event, File Management	
Backup	Memoria USB	1 USB2.0 port	
	Copiador de DVD	No	
	Formatos para Backup	DAT or AVI	
Aplicación	Dual Stream	Master Stream 1-12/15FPS@960H, Sub-Stream 1-12/15FPS@CIF	
	Navegador Web	IE, Chrome, Safari, Firefox (Mac OS, Windows XP/Vista/7/8)	
	Master Stream en red	Yes	
	CMS	Yes	
Remota	Aplicaciones 3G	ProvisionCAM for iPad/iPhone/Blackberry/Android/Symbian/Windows Mobile	
	Acceso de usuarios	18 users online with professional authority management	
Alarma	Entrada de Alarma	8CH	No
	Salida de Alarma	1CH	No
Almace- naje	HDD	1SATA (3TB)	
	E-SATA	No	
PTZ	Conexión	1 x RS485	
	PTZ Protocolo	Pelco D, Pelco P, Samsung, Visca	
	PTZ Control	Pan, Tilt, Zoom, Preset, Cruise, Scan, Iris, Focus	
Red	Ethernet	100 Mbps (RJ-45)	
	Protocolo	TCP/IP, DHCP, DDNS, NTP, SMTP	
Otros	Dimensiones	300(W) x 260(D) x 55(H) mm	
	IR Control Remoto	Yes	
	Fuente de alimentación	DC12V/2A	
	Temperatura de Opreac.	0°C ~50°C	

HD-SDI 1080P Tiempo Real

SA-16400SDI 1080



Panel Frontal



Panel Posterior



Especificaciones

MODELO		SA-16400SDI
Sistema	Formato de compresión	High Profile H.264
	Sistema Operativo	Embedded Linux
Video	Entrada	16CH HD-SDI BNC
	Salida	VGA, CVBS
	Salida Avanzada	HDMI
Audio	Entrada	16
	Salida	1
	Audio duplex	Si
Grabación	Grabación Tiempo Real	16CH HD-SDI Real-Time
	HD-SDI	480FPS (NTSC)/400FPS (PAL)
	D1	No
	CIF	No
	Modo Grabación	Schedule, Manual, Motion, Sensor
Reproducción	Canal Reproducción	4CH
	Modo de Búsqueda	Time, Event, File Management
Backup	Memoria USB	1 USB 2.0 Port
	Copiadora de DVD	Opcional
	Formatos para Backup	AVI/DAT
Aplicación Remota	Dual Stream	Master Stream 1-25/30 FPS@1080P, Sub-Stream 1-25/30 FPS@CIF
	Navegador Web	IE, Chrome, Safari, Firefox (Mac OS, Windows XP/Vista/7/8)
	Master Stream en red	Si
	CMS	Si
	Aplicaciones 3G	Super Live Pro HD for iPad/iPhone/Blackberry/Android/Symbian/Windows Mobile
Alarma	Acceso de usuarios	10 Users Online with Professional Authority Management
	Entrada de Alarma	16
Almacenaje	Salida de Alarma	4
	HDD	8 SATA
PTZ	E-SATA	2 E-SATA
	Conección	RS-485
	PTZ Protocolo	Pelco D, Pelco P, Samsung, Visca, Lilin, Minking, Neon, Star, Vido, DSCP, RM110, HY
Red	PTZ Control	Pan, Tilt, Zoom, Preset, Cruise, Scan, Iris, Focus
	Ethernet	1000Mbps (RJ-45)
Otros	Protocolo	TCP/IP, DHCP, DDNS, NTP, SMTP
	Dimensiones	W550XD535XH155
	IR Control Remoto	Si
	Fuente de alimentación	100-240AC
	Temperatura de Opreac.	0-50 •

HD-SDI 720P Tiempo Real

SA-16400SDI-E (2U)



Panel Frontal



Panel Posterior



Especificaciones

MODELO		SA-16400SDI-E (2U)
Sistema	Formato de compresión	High Profile H.264
	Sistema Operativo	Embedded Linux
Video	Entrada	16CH HD-SDI BNC
	Salida	VGA, CVBS
	Salida Avanzada	HDMI
Audio	Entrada	16CH
	Salida	1CH
	Audio duplex	Si
Grabación	Grabación Tiempo Real	16CH HD-SDI Real-Time
	HD-SDI	400FPS (NTSC)/400FPS (PAL)
	D1	No
	CIF	No
Reproducción	Modo Grabación	Schedule, Manual, Motion, Sensor
	Canal Reproducción	4CH
Backup	Modo de Búsqueda	Time, Event, File Management
	Memoria USB	1 USB 2.0 Port
Aplicación Remota	Copiadora de DVD	Opcional
	Formatos para Backup	AVI/DAT
	Dual Stream	Master Stream 1-12/15FPS@1080P, Sub-Stream 1-12/15FPS@CIF
	Navegador Web	IE, Chrome, Safari, Firefox (Mac OS, Windows XP/Vista/7/8)
	Master Stream en red	Si
Alarma	CMS	Si
	Aplicaciones 3G	Super Live Pro HD for iPad/iPhone/Blackberry/Android/Symbian/Windows Mobile
	Acceso de usuarios	10 Users Online with Professional Authority Management
Almacenaje	Entrada de Alarma	16
	Salida de Alarma	4
PTZ	HDD	8 SATA
	E-SATA	2 E-SATA
Red	Conección	RS-485
	PTZ Protocolo	Pelco D, Pelco P, Samsung, Visca, Lilin, Minking, Neon, Star, Vido, DSCP, RM110, HY
	PTZ Control	Pan, Tilt, Zoom, Preset, Cruise, Scan, Iris, Focus
Otros	Ethernet	1000 Mbps (RJ-45)
	Protocolo	TCP/IP, DHCP, DDNS, NTP, SMTP
Otros	Dimensiones	W550XD535XH155
	IR Control Remoto	Si
	Fuente de alimentación	100-240AC
	Temperatura de Opreac.	0-50 •

HD-SDI 720P Tiempo Real (Económico)

SA-16400SDI-EX (1U)



Panel Frontal



Panel Posterior



Especificaciones

MODELO		SA-16400SDI-EX (1U)
Sistema	Formato de compresión	High Profile H.264
	Sistema Operativo	Embedded Linux
Video	Entrada	16CH HD-SDI BNC
	Salida	VGA, CVBS
	Salida Avanzada	HDMI
Audio	Entrada	16CH
	Salida	1CH
	Audio duplex	Si
Grabación	Grabación Tiempo Real	16CH HD-SDI Real-Time
	HD-SDI	400FPS (NTSC)/400FPS (PAL)
	D1	No
	CIF	No
Modo Grabación		Schedule, Manual, Motion, Sensor
Reproducción	Canal Reproducción	4CH
	Modo de Búsqueda	Time, Event, File Management
Backup	Memoria USB	1 USB 2.0 Port
	Copiadora de DVD	Opcional
	Formatos para Backup	AVI/DAT
Aplicación Remota	Dual Stream	Master Stream 1-12/15FPS@1080P, Sub-Stream 1-12/15FPS@CIF
	Navegador Web	IE, Chrome, Safari, Firefox (Mac OS, Windows XP/Vista/7/8)
	Master Stream en red	Si
	CMS	Si
	Aplicaciones 3G	Super Live Pro HD for iPad/iPhone/Blackberry/Android/Symbian/Windows Mobile
Acceso de usuarios		10 Users Online with Professional Authority Management
Alarma	Entrada de Alarma	NO
	Salida de Alarma	NO
Almacenaje	HDD	8 SATA
	E-SATA	2 E-SATA
PTZ	Conexión	RS-485
	PTZ Protocolo	Pelco D, Pelco P, Samsung, Visca, Lilin, Minking, Neon, Star, Vido, DSCP, RM110, HY
	PTZ Control	Pan, Tilt, Zoom, Preset, Cruise, Scan, Iris, Focus
Red	Ethernet	1000 Mbps (RJ-45)
	Protocolo	TCP/IP, DHCP, DDNS, NTP, SMTP
Otros	Dimensiones	W550XD535XH155
	IR Control Remoto	Si
	Fuente de alimentación	100-240AC
Temperatura de Opreac.		0-50 •

16 Canales

960H

SA-16400SH (1U) 960H



Panel Frontal



Panel Posterior



Especificaciones

MODELO		SA-16400SH (1U)
Sistema	Formato de compresión	High Profile H.264
	Sistema Operativo	Embedded Linux
Video	Entrada	16CH Standard BNC
	Salida	VGA, CVBS
	Salida Avanzada	HDMI, Spot
Audio	Entrada	4CH
	Salida	1CH
	Audio Duplex	Yes
Grabación	Real-Time Recording	16CH 960H Real-Time
	HD-SDI	No
	960H	480FPS (NTSC)/400FPS (PAL)
	D1	480FPS (NTSC)/400FPS (PAL)
	CIF	480FPS (NTSC)/400FPS (PAL)
	Modo Grabación	Schedule, Manual, Motion, Sensor
Repro- ducción	Canal Reproducción	16CH
	Modo de Búsqueda	Time, Event, File Management
Backup	Memoria USB	1 USB 2.0 Port
	Copiador de DVD	Optional
	Formatos para Backup	AVI/DAT
Aplicación	Dual Stream	Master Stream 1-25/30FPS@960H, Sub-Stream 1-25/30FPS@CIF
	Navegador Web	IE, Chrome, Safari, Firefox (Mac OS, Windows XP/Vista/7/8)
	Master Stream en red	Yes
	CMS	Yes
Remota	Aplicaciones 3G	ProvisionCAM HD for iPad/iPhone/Blackberry/Android/Symbian/Windows Mobile
	Acceso de usuarios	18 Users Online with Professional Authority Management
Alarma	Entrada de Alarma	16
	Salida de Alarma	1
Almace- naje	HDD	2 SATA (3TB)
	E-SATA	No
PTZ	Conexión	1xRS-485
	PTZ Protocolo	Pelco D, Pelco P, Samsung, Visca
	PTZ Control	Pan, Tilt, Zoom, Preset, Cruise, Scan, Iris, Focus
Red	Ethernet	1000 Mbps (RJ-45)
	Protocolo	TCP/IP, DHCP, DDNS, NTP, SMTP
Otros	Dimensiones	W430xD420xH90mm
	IR Control Remoto	Yes
	Fuente de alimentación	12V/4A
	Temperatura de Opreac.	0°C ~50°C

960H

SA-16400SH (2U) 960H



HDMI

Panel Frontal



Panel Posterior



Especificaciones

MODELO	SA-16400SH (2U)	
Sistema	Formato de compresión	High Profile H.264
	Sistema Operativo	Embedded Linux
Video	Entrada	16CH Standard BNC
	Salida	VGA, CVBS
	Salida Avanzada	HDMI, Spot
Audio	Entrada	16CH
	Salida	1CH
	Audio Duplex	Yes
Grabación	Real-Time Recording	16CH 960H Real-Time
	HD-SDI	No
	960H	480FPS (NTSC)/400FPS (PAL)
	D1	480FPS (NTSC)/400FPS (PAL)
	CIF	480FPS (NTSC)/400FPS (PAL)
	Modo Grabación	Schedule, Manual, Motion, Sensor
Repro- ducción	Canal Reproducción	16CH
	Modo de Búsqueda	Time, Event, File Management
Backup	Memoria USB	1 USB 2.0 Port
	Copiador de DVD	Optional
	Formatos para Backup	AVI/DAT
Aplicación	Dual Stream	Master Stream 1-25/30FPS@960H, Sub-Stream 1-25/30FPS@CIF
	Navegador Web	IE, Chrome, Safari, Firefox (Mac OS, Windows XP/Vista/7/8)
	Master Stream en red	Yes
	CMS	Yes
Remota	Aplicaciones 3G	ProvisionCAM for iPad/iPhone/Blackberry/Android/Symbian/Windows Mobile
	Acceso de usuarios	18 Users Online with Professional Authority Management
Alarma	Entrada de Alarma	16
	Salida de Alarma	4
Almacena- je	HDD	8 SATA (3TB)
	E-SATA	1 E-SATA
PTZ	Conexión	2xRS-485
	PTZ Protocolo	Pelco D, Pelco P, Samsung, Visca
	PTZ Control	Pan, Tilt, Zoom, Preset, Cruise, Scan, Iris, Focus
Red	Ethernet	1000 Mbps (RJ-45)
	Protocolo	TCP/IP, DHCP, DDNS, NTP, SMTP
Otros	Dimensiones	W550XD535XH155
	IR Control Remoto	Yes
	Fuente de alimentación	100-240AC
	Temperatura de Opreac.	0°C ~50°C

16 Canales

D1/960H

SA-16400HDE (D1/960H)



Panel Frontal



Panel Posterior



Especificaciones

MODELO		SA-16400HDE
Sistema	Formato de compresión	Baseline H.264
	Sistema Operativo	Embedded Linux
Video	Entrada	16CH Standard BNC
	Salida	VGA, CVBS
	Salida Avanzada	HDMI, Spot
Audio	Entrada	4CH
	Salida	1CH
	Audio Duplex	Yes
Grabación	Real-Time Recording	16CH D1 Real-Time
	HD-SDI	No
	960H	240FPS (NTSC)/200FPS (PAL)
	D1	480FPS (NTSC)/400FPS (PAL)
	CIF	480FPS (NTSC)/400FPS (PAL)
	Modo Grabación	Schedule, Manual, Motion, Sensor
Repro- ducción	Canal Reproducción	16CH
	Modo de Búsqueda	Time, Event, File Management
Backup	Memoria USB	1 USB 2.0 Port
	Copiador de DVD	Optional
	Formatos para Backup	AVI/DAT
Aplicación	Dual Stream	Master Stream 1-25/30FPS@D1, Sub-Stream 1-25/30FPS@CIF
	Navegador Web	IE, Chrome, Safari, Firefox (Mac OS, Windows XP/Vista/7/8)
	Master Stream en red	Yes
	CMS	Yes
Remota	Aplicaciones 3G	ProvisionCAM HD for iPad/iPhone/Blackberry/Android/Symbian/Windows Mobile
	Acceso de usuarios	18 Users Online with Professional Authority Management
Alarma	Entrada de Alarma	16
	Salida de Alarma	1
Almace- naje	HDD	1 SATA (3TB)
	E-SATA	No
PTZ	Conexión	1xRS-485
	PTZ Protocolo	Pelco D, Pelco P, Samsung, Visca
	PTZ Control	Pan, Tilt, Zoom, Preset, Cruise, Scan, Iris, Focus
Red	Ethernet	100 Mbps (RJ-45)
	Protocolo	TCP/IP, DHCP, DDNS, NTP, SMTP
Otros	Dimensiones	W430xD420xH90mm
	IR Control Remoto	Yes
	Fuente de alimentación	12V/2A
	Temperatura de Opreac.	0°C ~50°C

CIF/960H

SA-16400NX CIF/960H



Panel Frontal



Panel Posterior



Especificaciones

MODELO		SA-16400NX
Sistema	Formato de compresión	Baseline H.264
	Sistema Operativo	Embedded Linux
Video	Entrada	16CH BNC Connection
	Salida	VGA, CVBS
	Salida Avanzada	HDMI, Spot
Audio	Entrada	2CH
	Salida	1CH
	Audio Duplex	Yes
Grabación	Real-Time Recording	16CH CIF Real-Time
	HD-SDI	No
	960H	120FPS (NTSC)/100FPS (PAL)
	D1	240FPS (NTSC)/200FPS (PAL)
	CIF	480FPS (NTSC)/400FPS (PAL)
	Modo Grabación	Schedule, Manual, Motion, Sensor
Repro- ducción	Canal Reproducción	16CH
	Modo de Búsqueda	Time, Event, File Management
Backup	Memoria USB	1 USB 2.0 Port
	Copiador de DVD	No
	Formatos para Backup	AVI/DAT
Aplicación	Dual Stream	Master Stream 1-12/15FPS@D1, Sub-Stream 1-25/30FPS@CIF
	Navegador Web	IE, Chrome, Safari, Firefox (Mac OS, Windows XP/Vista/7/8)
	Master Stream en red	Yes
	CMS	Yes
Remota	Aplicaciones 3G	ProvisionCAM for iPad/iPhone/Blackberry/Android/Symbian/Windows Mobile
	Acceso de usuarios	18 Users Online with Professional Authority Management
Alarma	Entrada de Alarma	No
	Salida de Alarma	No
Almacena- je	HDD	1 SATA (3TB)
	E-SATA	No
PTZ	Conexión	1xRS-485
	PTZ Protocolo	Pelco D, Pelco P, Samsung, Visca
	PTZ Control	Pan, Tilt, Zoom, Preset, Cruise, Scan, Iris, Focus
Red	Ethernet	100 Mbps (RJ-45)
	Protocolo	TCP/IP, DHCP, DDNS, NTP, SMTP
Otros	Dimensiones	W300xD260xH55mm
	IR Control Remoto	Yes
	Fuente de alimentación	12V/2A
	Temperatura de Opreac.	0°C ~50°C

D1

SA-24600HD(1U) D1



Panel Frontal



Especificaciones

MODELO		SA-24600HD (1U)
Sistema	Formato de compresión	High Profile H.264
	Sistema Operativo	Embedded Linux
Video	Entrada	24CH Standard BNC
	Salida	VGA, CVBS
	Salida Avanzada	HDMI, Spot
Audio	Entrada	4CH
	Salida	1CH
	Audio Duplex	Yes
Grabación	Real-Time Recording	24CH D1 Real-Time
	HD-SDI	No
	960H	No
	D1	720FPS (NTSC)/600FPS (PAL)
	CIF	720FPS (NTSC)/600FPS (PAL)
Repro- ducción	Modo Grabación	Schedule, Manual, Motion, Sensor
Repro- ducción	Canal Reproducción	16CH
	Modo de Búsqueda	Time, Event, File Management
Backup	Memoria USB	1 USB 2.0 Port
	Copiador de DVD	Optional
	Formatos para Backup	AVI/DAT
Aplicación	Dual Stream	Master Stream 1-25/30FPS@D1, Sub-Stream 1-25/30FPS@CIF
	Navegador Web	IE, Chrome, Safari, Firefox (Mac OS, Windows XP/Vista/7/8)
	Master Stream en red	Yes
	CMS	Yes
Remota	Aplicaciones 3G	ProvisionCAM for iPad/iPhone/Blackberry/Android/Symbian/Windows Mobile
	Acceso de usuarios	18 Users Online with Professional Authority Management
Alarma	Entrada de Alarma	16
	Salida de Alarma	1
Almace- naje	HDD	2 SATA (3TB)
	E-SATA	No
PTZ	Conexión	1xRS-485
	PTZ Protocolo	Pelco D, Pelco P, Samsung, Visca
	PTZ Control	Pan, Tilt, Zoom, Preset, Cruise, Scan, Iris, Focus
Red	Ethernet	1000 Mbps (RJ-45)
	Protocolo	TCP/IP, DHCP, DDNS, NTP, SMTP
Otros	Dimensiones	W430xD420xH90mm
	IR Control Remoto	Yes
	Fuente de alimentación	12V/4A
	Temperatura de Opreac.	0°C ~50°C

960H

SA-32800SH (1U) 960H



Panel Frontal



Panel Posterior



Especificaciones

MODELO	SA-32800SH (1U)	
Sistema	Formato de compresión	High Profile H.264
	Sistema Operativo	Embedded Linux
Video	Entrada	32CH Standard BNC
	Salida	VGA, CVBS
	Salida Avanzada	HDMI, Spot
Audio	Entrada	16CH
	Salida	1CH
	Audio Duplex	Yes
Grabación	Real-Time Recording	32CH 960H Real-Time
	HD-SDI	No
	960H	960FPS (NTSC)/800FPS (PAL)
	D1	960FPS (NTSC)/800FPS (PAL)
	CIF	960FPS (NTSC)/800FPS (PAL)
	Modo Grabación	Schedule, Manual, Motion, Sensor
Reproducción	Canal Reproducción	16CH
	Modo de Búsqueda	Time, Event, File Management
Backup	Memoria USB	1 USB 2.0 Port
	Copiador de DVD	Optional
	Formatos para Backup	AVI/DAT
Aplicación Remota	Dual Stream	Master Stream 1-25/30FPS@960H, Sub-Stream 1-25/30FPS@CIF
	Navegador Web	IE, Chrome, Safari, Firefox (Mac OS, Windows XP/Vista/7/8)
	Master Stream en red	Yes
	CMS	Yes
	Aplicaciones 3G	ProvisionCAM for iPad/iPhone/Blackberry/Android/Symbian/Windows Mobile
	Acceso de usuarios	18 Users Online with Professional Authority Management
Alarma	Entrada de Alarma	16
	Salida de Alarma	4
Almacenaje	HDD	8 SATA (3TB)
	E-SATA	1 E-SATA
PTZ	Conexión	2xRS-485
	PTZ Protocolo	Pelco D, Pelco P, Samsung, Visca
	PTZ Control	Pan, Tilt, Zoom, Preset, Cruise, Scan, Iris, Focus
Red	Ethernet	1000 Mbps (RJ-45)
	Protocolo	TCP/IP, DHCP, DDNS, NTP, SMTP
Otros	Dimensiones	W550XD535XH155
	IR Control Remoto	Yes
	Fuente de alimentación	100-240AC
	Temperatura de Opreac.	0°C ~50°C

960H

SA-32800SH 960H



Panel Frontal



Panel Posterior



Especificaciones

MODELO	SA-32800SH	
Sistema	Formato de compresión	High Profile H.264
	Sistema Operativo	Embedded Linux
Video	Entrada	32CH Standard BNC
	Salida	VGA, CVBS
	Salida Avanzada	HDMI, Spot
Audio	Entrada	16CH
	Salida	1CH
	Audio Duplex	Yes
Grabación	Real-Time Recording	32CH 960H Real-Time
	HD-SDI	No
	960H	960FPS (NTSC)/800FPS (PAL)
	D1	960FPS (NTSC)/800FPS (PAL)
	CIF	960FPS (NTSC)/800FPS (PAL)
	Modo Grabación	Schedule, Manual, Motion, Sensor
Repro- ducción	Canal Reproducción	16CH
	Modo de Búsqueda	Time, Event, File Management
Backup	Memoria USB	1 USB 2.0 Port
	Copiador de DVD	Optional
	Formatos para Backup	AVI/DAT
Aplicación	Dual Stream	Master Stream 1-25/30FPS@960H, Sub-Stream 1-25/30FPS@CIF
	Navegador Web	IE, Chrome, Safari, Firefox (Mac OS, Windows XP/Vista/7/8)
	Master Stream en red	Yes
	CMS	Yes
Remota	Aplicaciones 3G	ProvisionCAM for iPad/iPhone/Blackberry/Android/Symbian/Windows Mobile
	Acceso de usuarios	18 Users Online with Professional Authority Management
Alarma	Entrada de Alarma	16
	Salida de Alarma	4
Almace- naje	HDD	8 SATA (3TB)
	E-SATA	1 E-SATA
PTZ	Conexión	2xRS-485
	PTZ Protocolo	Pelco D, Pelco P, Samsung, Visca
	PTZ Control	Pan, Tilt, Zoom, Preset, Cruise, Scan, Iris, Focus
Red	Ethernet	1000 Mbps (RJ-45)
	Protocolo	TCP/IP, DHCP, DDNS, NTP, SMTP
Otros	Dimensiones	W550XD535XH155
	IR Control Remoto	Yes
	Fuente de alimentación	100-240AC
	Temperatura de Opreac.	0°C ~50°C

DISCOS DE ALMACENAMIENTO **TOSHIBA**

> **DT01ABAxxx**

3.5-INCH SATA HDD

> **KEY ADVANTAGES**

- Capacidad de almacenamiento 3Tb
- Velocidad 5,700
- Excellent Power Efficiency
- Formato avanzado
- Eco-friendly halogen-free design



HDD

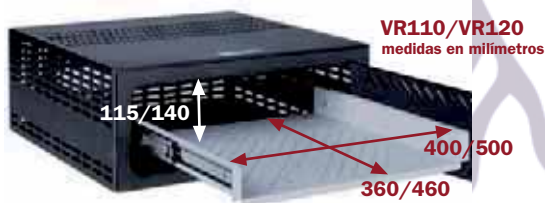
> **SPECIFICATIONS**

	DT01ABA0050	DT01ABA0100	DT01ABA200	DT01ABA300
Series Overview:				
Storage Capacity, Formatted	500 GB	1000 GB	2000 GB	3000 GB
Bytes/Sector	4k			
Totational Speed	5,700 rpm			
Average Seek Time:				
Single Track Seek Time (read)	0.5 ms			
Single Track Seek Time (w rite)	0.6 ms			
Interface:				
Tipo	Serial ATA			
Data Transfer Rate:	6 Gb/s			
Buffer	32 MB			
Power Requirements:				
Allow able Voltage	+5 V (±5%) +12 V (±10%)			
Read / Write (Random)	4.7 W	4.7 W	4.7 W	5.4 W
Idle	3.3 W	3.3 W	3.3 W	4.2 W
Stand-by	1.0 W			
Sleep	1.0 W			
Physical & Environmental Specifications Dimensions - mn:				
Width x Depth x Height	101.6 x 147 x 26.1 mm			
Weight max	680 g			
Enviromental:				
Temp: Operating / Non-operating	0 to 60 °C / -40 to 70 °C			
Shock Operating / Non-operating	70 G / 350 G, with 2 ms half sine w ave		70 G / 300 G, with 2 ms half sine wave	
Vibration: Operating	0.67 G w ith 5 to 500 Hz			
Acoustic Noise (seek)	24 dB	24 dB	24 dB	25 dB
ROHS Compilant	Yes			

Caja para videograbador

SERIE VR

Caja fuerte para la protección de videograbadores en entidades bancarias, centros comerciales, etc.



Cumple con las directrices exigidas en la Orden Ministerial INT/317/2011, de 1 de febrero sobre medidas de seguridad privada, en cuanto a la custodia de equipos de registros de imágenes

ACCESORIOS



BANDEJA EXTENSIBLE

Código

VR010

VR020

CARACTERÍSTICAS PRINCIPALES

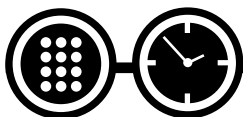
- Puerta y marco de acero de 4 mm. de espesor.
- Caja de acero de 2 mm. de espesor.
- Rejillas de ventilación distribuidas por toda la caja.
- Ventanas posteriores para cableado.
- Taladros de anclaje al suelo de Ø 9 mm.
- Bulones de Ø 10 mm.: 3 superiores.
- Acabado en pintura epoxi-poliéster polimerizada a 180 °C. Color similar a Ral 7022.



- Cerraduras de 6 gorjas y doble paletón, con la posibilidad de igualamiento de llaves.

Modelo

Modelo	VR110	VR120	VR110	VR120	VR110	VR120	VR110	VR120	L	Kg
VR-110	VR110	200	515	450	196	511	426	42	18	
VR-120	VR120	225	615	550	221	611	526	71	26	



- Combinación electrónica con posibilidad de programación de apertura retardada. Homologaciones: VdS Klasse 2 / EN 1300 Clase B
- Alimentación con 1 pila 6LR61 (9 V), incluida.

Modelo

Modelo	VR110E	VR120E	VR110E	VR120E	VR110E	VR120E	VR110E	VR120E	L	Kg
VR-110E	VR110E	200	515	450	196	511	426	42	18	
VR-120E	VR120E	225	615	550	221	611	526	71	26	

