

## Sistema de extinción

La serie SmartLine de centrales convencionales es compatible con el módulo de extinción SmartLetLoose/ONE que permite el control y supervisión de un sistema de extinción en cumplimiento con la norma EN12094-1. Con este módulo se dispone del control de todas las funciones exigidas por la normativa aplicable. Las centrales de extinción SmartLine pueden funcionar como sistema autónomo o como parte de un sistema analógico de la serie SmartLoop conectando la central SmartLine al BUS RS-485 de la central analógica.

### Diagrama

A: Línea 1 de detectores.  
B: Línea 2 de detectores.  
C: Central de extinción SmartLine.

D: Cilindros de agente extintor.  
E: Boquilla de salida del gas.  
F: Colectores de gas.  
G: Válvula neumática.  
H: Cilindro piloto para liberación de gas.

I: Electroválvula de cilindro piloto.  
L: Switch de presión.  
M: Pulsador de activación.  
N: Pulsador de desactivación.  
O: Indicador de extinción disparada.  
P: Indicador de gas presente.

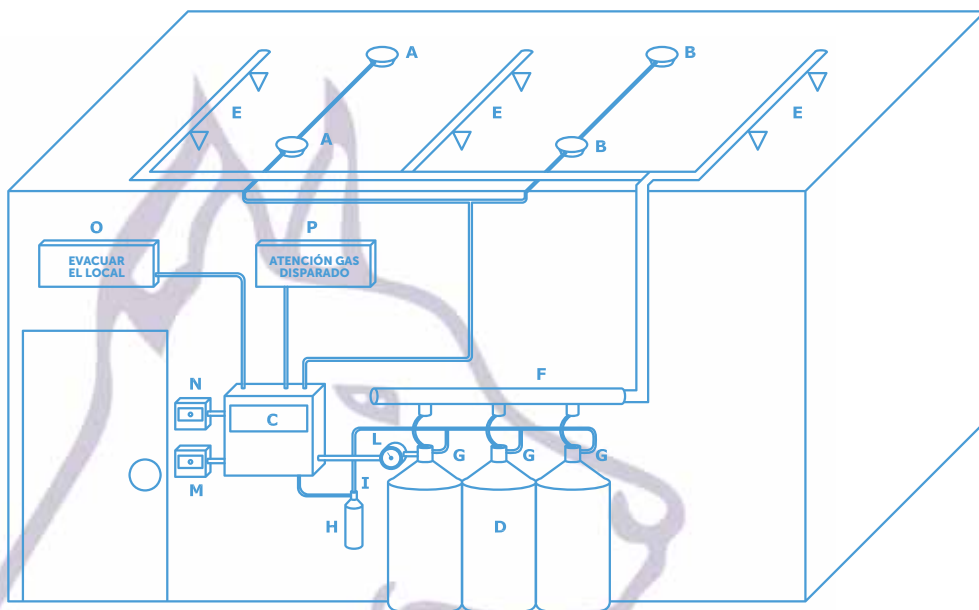


Diagrama de aplicación.

## Características principales

- Certificado EN12094-1.
- Módulo controlado por microprocesador supervisado, a su vez, por la CPU.
- Leds indicadores (Estado, Anulado, Fallo).
- Terminales supervisados para comandos manuales de extinción.
- Terminales supervisados para comandos de paro de extinción.
- Terminales supervisados para control de switch de presión.
- Salida supervisada para activación de sistema de extinción.
- Salida supervisada para aviso de pre-extinción.
- Salida supervisada para indicador de Extinción disparada.

## Có Dig OS DE Ref ERENCiA

**SmartLine020-2:** Central de 2 zonas no expandibles.

**SmartLine020-4:** Central de 4 zonas expandible a 20.

**SmartLine036:** Central de 4 zonas expandible a 36.

**SmartLine/8Z:** Módulo de ampliación de 8 zonas

**SmartLAN/485:** Tarjeta para conexión a internet.

**SmartLetLoose/ONE:** Módulo de extinción para las centrales de incendio de INIM.

**SmartLetUSee/LCD-Lite:** Panel de señalización remota para las centrales de incendio de las series SmartLine y SmartLight.

**SmartLeague:** Software de gestión y programación.

**Link232f9f9 :** RS232 cable para conexión entre la PC y dispositivos Inim.

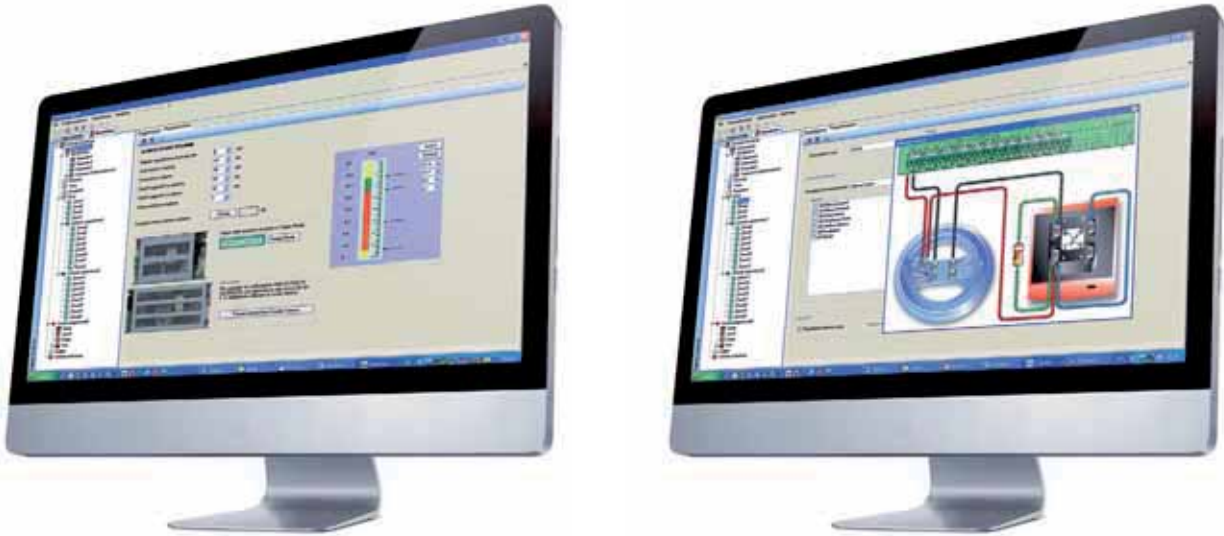
**iPS24040:** Fuente de Alimentación con cargador de baterías 1.4A@27.6Vdc.

**iPS24140:** Fuente de Alimentación con cargador de baterías 4A@27.6Vdc.

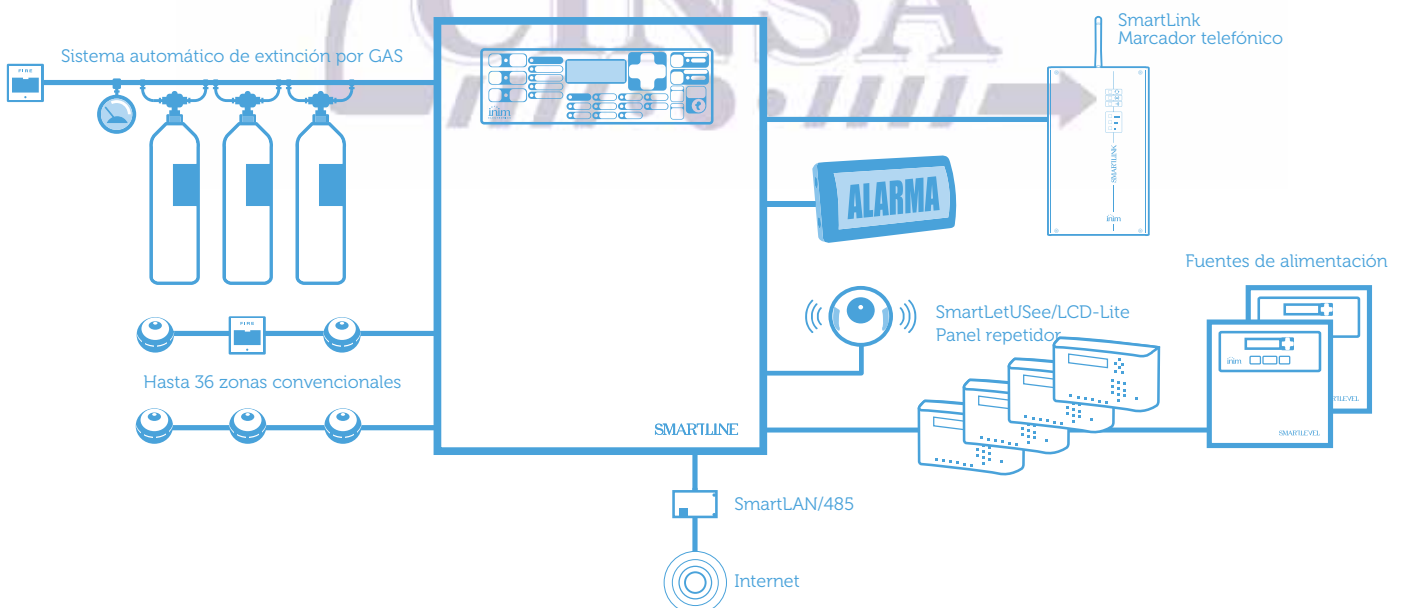
**ProbeTH:** Sonda térmica para la optimización de baterías.

## Software de programación

El SmartLeague es una aplicación de software que permite la programación y gestión de las centrales SmartLine. Esta herramienta indispensable es de gran utilidad para los responsables de seguridad ya que facilita enormemente el control del sistema. También posibilita la configuración rápida y fácil de la central y ofrece una visión general del sistema, pudiendo mostrar diagramas detallados del cableado de los terminales de acuerdo con los ajustes configurados.



## Diagrama de aplicación



## SmartLine

Centrales convencionales de 2 ó 4 zonas ampliables a 36 zonas



La serie SmartLine de centrales convencionales se compone de un modelo de 2 zonas no ampliables (**SmartLine 020-2**) un modelo de 4 zonas ampliable a 32 (**SmartLine 020-4**) y un modelo de 4 zonas ampliable a 36 (**SmartLine 036**). Su diseño compacto, sencilla instalación, los menús intuitivos de programación y su fácil manejo convierten a estas centrales en una solución perfecta para sistemas pequeños, especialmente aquellos en los que sea necesaria una rápida instalación y puesta en marcha. Estas centrales incorporan múltiples funciones (retardos, ecuaciones lógicas, etc) y una gran flexibilidad en su funcionamiento (balanceo automático de salidas, entradas multifuncionales, salidas programables, integración módulo de extinción, etc) así como una gran versatilidad en su conectividad (BUS RS-485 para fuentes de alimentación, conexión a internet, etc). Todo ello garantiza la tranquilidad de disponer de una potente herramienta apta para cualquier tipo de instalación.

Las centrales SmartLine incorporan salidas supervisadas (una en la placa principal y una en cada módulo de ampliación) para la activación de dispositivos de indicación, una salida de relé programable, salidas de fallo y dos salidas de 24V (una constante y otra intermitente definidas por programación). Además, cada zona incorpora un terminal que puede ser configurado como salida transistorizada (activada por programación), entrada supervisada o interface para detector de gas de 4-20 mA.

La información del sistema se muestra en una pantalla LCD y en los leds ubicados en el frontal de la central. El BUS RS-485 soporta hasta 4 paneles repetidores (**SmartLetUsee/LCD-Lite**) que replican toda la información del sistema y permiten al usuario controlarlo de acuerdo a su nivel de acceso autorizado. En el BUS también se pueden conectar dos fuentes de alimentación de modo que se supervise su funcionamiento y la activación/desactivación de su salida en condiciones previamente definidas.

La central se programa fácilmente gracias al menú que se muestra en el display. También se puede usar el software **SmartLeague**, una intuitiva aplicación que simplifica enormemente la programación. Además, conectando el módulo **SmartLAN/485** a la central, ésta se puede conectar a una red Ethernet con acceso remoto por internet. Una vez establecida la conexión se pueden modificar los parámetros de configuración, leer o cargar datos y/o gestionar el sistema por medio del software supervisor basado en el software gráfico **SmartLook**.

## Accesorios



### SmartLine/8 Zonas

Módulo de ampliación de 8 zonas con una salida supervisada



### SmartLetUSee/LCD-Lite

Panel remoto con teclado y pantalla LCD.



### SmartLAN/485

Módulo de conexión a Ethernet. Permite a la central conectarse a una red Ethernet para realizar la programación y monitorización remota por internet con el software gráfico SmartLook.



### SmartLetLoose/ONE

Módulo de extinción que permite el control del sistema de extinción. Certificado CPD EN12094-1.



### SmartLevel

Fuente de alimentación con conexión mediante BUS RS485 (supervisión y administración de salidas de alimentación de las centrales SmartLine). "SPS24040 Y SPS24140".

## Características y especificaciones técnicas

- Centrales convencionales de detección de incendio.
- Disponibles modelos de 2 zonas, 4 zonas ampliables a 20 y 4 zonas ampliables a 36.
- Homologación EN54-2.
- Módulo de extinción homologado EN12094-1.
- Hasta 32 dispositivos por zona.
- Compatibles con módulo de extinción SmartLetLoose/ONE.(Certificado EN12094-1).
- 1 salida de alarma supervisada (NA/NC).
- 1 salida para transmisor.
- 1 salida de alarma y 1 salida de fallo de contacto seco.
- 1 salida para alimentación auxiliar.
- 1 salida intermitente para alimentación.
- 1 terminal adicional por zona configurable como salida transistorizada, entrada supervisada o entrada para detector de gas de 4-20 mA.
- 1 Relé de desconexión de batería para situaciones de descarga acelerada.
- 1 Pantalla LCD retroiluminada y teclas de navegación que permiten un fácil acceso a las distintas funciones.
- Teclas rápidas de Silencio, Reset, Evacuación e Investigación.
- BUS RS-485 para conexión de paneles repetidores y fuentes de alimentación SmartLevel.
- Zumbador integrado en la central.
- 8 retardos y 8 ecuaciones lógicas.
- Balanceo automático de cada línea de detectores.
- Conector RS232 para conexión de PC.
- Programación mediante software o directamente en la central.
- Llave de acceso a funciones de Nivel 2 según EN54.
- Test de eficiencia de batería y prueba térmica para optimización de batería
- Circuito fabricado con la última tecnología de reflujo SMD.
- Carcasa metálica.
- Fuente de alimentación conmutada con cargador de batería de 1.4A @ 27.6Vcc (SmartLine 020) o de 4A @ 27.6Vcc (SmartLine 036).
- Espacio para 2 baterías de 12V 7Ah (SmartLine 020) o dos baterías de 12V 17Ah (SmartLine 036)
- Medidas (Alto x Ancho x Fondo): SmartLine 020: 325 x 325 x 80mm.
- SmartLine 036: 497 x 380 x 87mm
- Peso sin baterías: SmartLine 020: 3 kilos; SmartLine 036: 6 kilos.