

SmartLook

Software gráfico de gestión y monitorización

El software SmartLook es una aplicación de gestión y supervisión centralizada de los sistemas de intrusión y detección de incendio de INIM ofreciendo un vasto espectro de aplicaciones ya que su carácter modular lo convierte en una solución ideal para proyectos comerciales, industriales e incluso residenciales. Una aplicación típica es la supervisión centralizada de varios sistemas ubicados en diferentes edificios o lugares. Otras aplicaciones habituales son recepciones de hoteles, palacios de congresos, centros comerciales o cualquier otro lugar donde la constante supervisión de los sistemas de seguridad y detección de incendio permita una respuesta inmediata en caso



de alarma. Su flexibilidad permite la gestión y supervisión tanto de centrales convencionales SmartLine como centrales analógicas SmartLoop, aunque el verdadero potencial del SmartLook se puede observar cuando se emplea para la gestión de sistemas ubicados en puntos geográficos distintos centralizando en un único punto el control de un sistema distribuido. Gracias a su interface de sencillo manejo para el usuario, también juega un papel importante en la gestión de la domótica de una vivienda cuando controla un sistema de seguridad de la serie SmartLiving.

El software supervisor SmartLook integra planos gráficos interconectados entre sí en una estructura de "árbol". Cada uno de los planos acepta un número de iconos que pueden ser elementos supervisados (detectores, particiones, zonas, salidas, etc), un link a otro plano o a una página web (interface web VCR) o una tecla que garantiza el acceso al nivel de control. El operador puede interactuar con el sistema a tiempo real de manera que puede controlar el estado de las entradas, activar salidas y realizar acciones tales como armar y desarmar el sistema, anular zonas, etc. El software SmartLook también integra funciones de vídeo integrando cámaras de videovigilancia y DVRs con interfaces web IP. El SmartLook puede leer la configuración del sistema directamente desde la central o desde la base de datos del software SmartLeague, reduciendo considerablemente el tiempo de programación. El sistema incorpora sencillas funciones de auto diagnóstico que permiten al operador verificar el estado de la comunicación entre el software y la central. Este software también incorpora la gestión de diferentes niveles de acceso. El software SmartLook se compone de dos aplicaciones: una de ellas permite al instalador configurar el sistema, y la otra (diseñada para el usuario) provee de todas las funciones necesarias de supervisión.

Características mínimas de hardware	- Pentium 4 (3.2 GHz) - RAM de 2 GB - Tarjeta de sonido
Sistema operativo	- Windows 2000 Professional y Microsoft Data Access Component (MDAC) 2.8 o superior - Windows XP, XP64 - Windows Vista, Vista 64 - Windows 7, Windows 7 64
Espacio necesario en disco duro	500 MB
Nº máximo de centrales supervisadas	25
Interface de supervisión	RS232, Ethernet
Niveles de acceso	Usuario, Supervisor y Administrador
Resolución de imagen	800x600, 960x600, 1024x600, 1024x640, 1024x768, 1152x964, 1280x720, 1280x768, 1280x800, 1280x960, 1280x1024

Có Dig OS DE Ref ERENCiA

SmartLook/f01L : Licencia Lite de incendio para la gestión de 1 central SmartLoop o SmartLine. No ampliable

SmartLook/f01E : Licencia para la gestión de 1 central SmartLoop o SmartLine. Ampliable

SmartLook/f02E : Licencia para la gestión de 2 centrales SmartLoop o SmartLine. Ampliable.

SmartLook/f05E : Licencia para la gestión de 5 centrales SmartLoop o SmartLine. Ampliable

SmartLook/f10E : Licencia para la gestión de 10 centrales SmartLoop o SmartLine. Ampliable

SmartLook/i01L : Licencia Lite de seguridad para la gestión de 1 central SmartLiving. No ampliable

SmartLook/i01E : Licencia para la gestión de 1 central SmartLiving. Ampliable

SmartLook/i02E : Licencia para la gestión de 2 centrales SmartLiving. Ampliable

SmartLook/i05E : Licencia para la gestión de 5 centrales SmartLiving. Ampliable

SmartLook/i10E : Licencia para la gestión de 10 centrales SmartLiving. Ampliable

SmartLeague

Software de gestión y programación de dispositivos INIM



Cada aplicación de las que contiene el paquete SmartLeague es distinta aunque comparten la misma estructura operativa e idénticos interfaces. Esta aplicación permite:

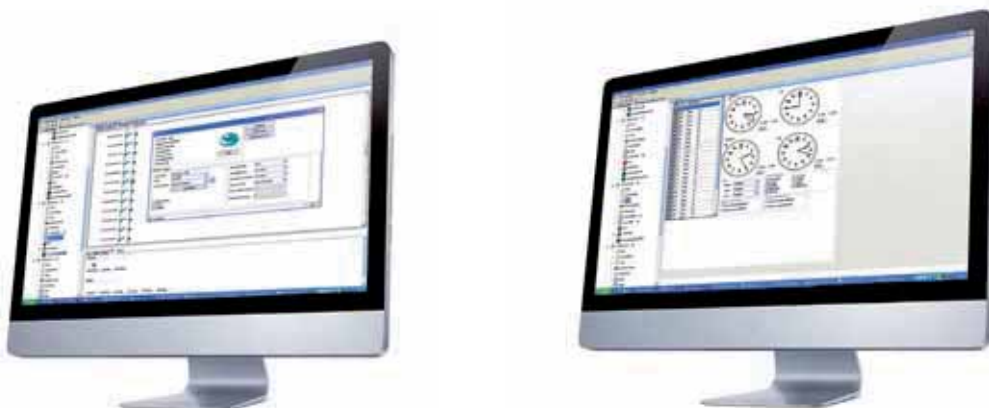
La gestión de centrales de incendio SmartLine, SmartLight y SmartLoop, centrales de intrusión SmartLiving y transmisores GSM SmartLink.

Normalmente, el proceso de programación y puesta en marcha del sistema ocupa una gran parte del tiempo de los instaladores, de manera que, cada vez con más frecuencia, las empresas de instalación profesionales tienden a usar métodos de programación por PC. Con esta situación en mente, el equipo de I+D de INIM ha desarrollado un software que simplifica la programación y diagnóstico del sistema aplicando una filosofía "visual". De hecho, además de incluir los clásicos menús de programación este software incorpora pequeños iconos que, al clicar sobre ellos, despliegan menús y avisos de gran utilidad. Además de lo anterior, durante el proceso de programación se mostrarán las instrucciones de los equipos, que pueden ser consultados clicando sobre los diagramas de conexionado que aparecen en pantalla.

El método de programación se simplifica todavía más mediante una potente opción de copiar y pegar. Esta opción es muy útil cuando se están gestionando un amplio número de elementos (zonas, dispositivos, eventos, calendarios, etc) del mismo tipo. En estos casos todo lo que hay que hacer es configurar un elemento y después copiar su perfil en los otros, lo que permite un considerable ahorro de tiempo.

Pero donde el software SmartLeague muestra su auténtico potencial es a la hora de realizar diagnóstico, ya que en este software el estado del sistema se presenta de un modo claro, conciso e interactivo. Cuando el SmartLeague realiza una diagnosis de un sistema de detección de incendio de INIM, es posible tener acceso al estado del sistema en todo detalle, comprobando el estado individual de todos los detectores, zonas, calendarios, dispositivos y el resto de elementos del sistema. Se alcanza tal nivel de detalle que incluso se puede verificar la temperatura y el nivel de humo que hay en cada uno de los detectores.

El SmartLeague también es una solución perfecta para estructuras de mayor complejidad que precisan de importar datos y exportar funciones, ya sea para transferir con rapidez y seguridad datos entre ordenadores o para gestionar distintos niveles de acceso de operadores. Con este objeto, se han integrado en el SmartLeague potentes herramientas de gestión de datos y niveles de acceso. Este software está abierto a todos los canales de comunicación, ya que no se limita a la gestión de un interface local por USB o RS232, sino que también permite la programación y el desarrollo de funciones de control por internet mediante un módulo de red SmartLAN.



EITK1000-Kit de configuración

Herramienta de configuración, mantenimiento y diagnóstico



Vista frontal



Vista trasera



Kit EITK1000

El kit de configuración EITK1000 incluye la herramienta EDRV1000 y el software FireGenius. Este equipo (de fácil manejo) le permite aprovechar al máximo todas las ventajas y funciones únicas de las tecnologías LoopMap y Versa++ (exclusivas de INIM) integradas en los sistemas analógicos de la serie ENEA. Mediante la conexión del EDRV1000 al lazo y, a su vez, a un PC con el software FireGenius, usted podrá usar la tecnología LoopMap para visualizar la configuración del cableado. Los distintos dispositivos conectados al lazo son identificados por su tipología y su número de serie individual. La aplicación FireGenius reconstruye de manera gráfica el diseño del cableado e identifica las posibles uniones en "T". Clicando en los iconos de los elementos del sistema, es posible averiguar el estado del dispositivo (como por ejemplo el nivel de humo) e interactuar con el sistema a tiempo real (activando por ejemplo un led o una salida).

Con el EITK1000 podrá configurar cada detector de modo que se adapte al ambiente específico donde es instalado y conectarse directamente a la línea de detectores para realizar una completa diagnosis de cada dispositivo e incluso testar su capacidad operativa, verificar sus valores a tiempo real, leer el nivel de contaminación de la cámara de detección y cambiar su modo operativo y ajustes de sensibilidad. Cada detector incorpora una memoria no volátil que le permite comprobar los niveles de humo y temperatura medidos en el período de tiempo inmediatamente anterior al momento de la alarma detectada. Esta herramienta constituye un elemento de diagnóstico identificando la posición exacta de las eventuales rupturas en la línea y cortocircuitos. Además podrá medir la posible dispersión de corriente a tierra y realizar tests en el lazo para detectar anomalías y errores de comunicación.

La aplicación de software posibilita la configuración del lazo y guardar los perfiles de configuración importándolos desde el software de configuración de la central, así como imprimir reportes de test y la configuración del sistema.

La herramienta EDRV1000 incluida en el kit puede funcionar de manera autónoma gracias a su batería interna, teclado y pantalla. Cuando se conecta a un PC e alimenta a través de un puerto USB, de modo que es posible usar la aplicación FireGenius en toda su funcionalidad.

Gracias al interface gráfico extremadamente intuitivo, FireGenius le permite interactuar con los detectores, configurarlos, visualizar su estado y comprobar el curso de sus niveles de humo/temperatura a tiempo real.

Este kit es la herramienta profesional que simplifica la vida del instalador y del mantenedor del sistema. El kit EITK1000 incluye un alimentador de 24Vcc, cables de conexión y un CD con la aplicación, todo ello en una práctica maleta que facilita su transporte.



Gráfico de humo y temperatura



Configuración del lazo

Có Dig OS DE REf ERENCiA

EiTK1000: Kit de configuración, mantenimiento y diagnóstico de sistemas convencionales IRIS y analógicos ENEA.

EiTK-DRV: Driver para zonas convencionales de detectores IRIS o lazos analógicos de detectores ENEA.

EiTK-BASE: Base para detectores IRIS y ENEA

EiTK-PWSP: Alimentador para EITKDRV